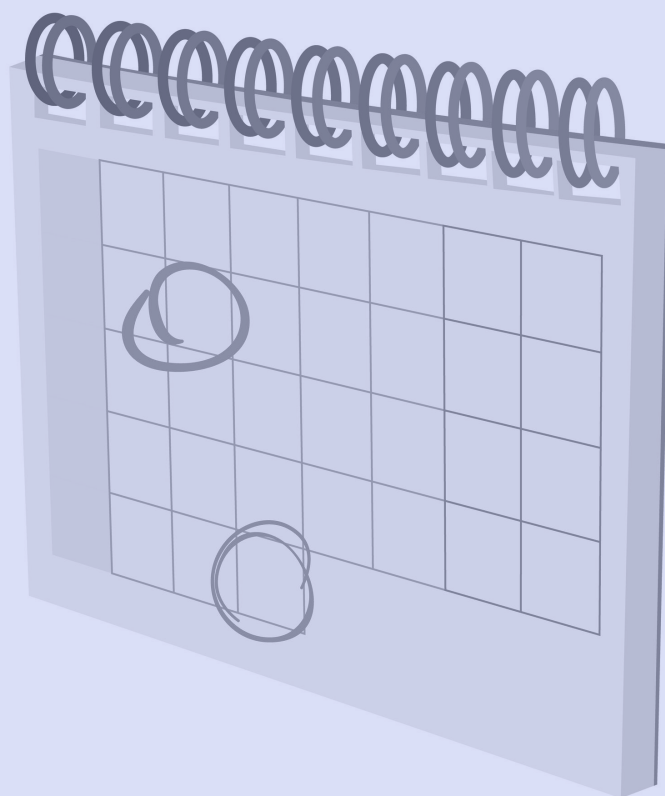


# HORAIRE DES COURS

Année académique 2022-2023

## Quadrimestre I



Version du 05-09-2022

# Année 2022-2023 FUTP Calendrier ANNUEL

\* BA1 \* BA2-3 \* MA \*En gras : Sessions intensives (9h30 à 12h30 et 14h à 17h)

SEM 01	LU 12-09-22	MA 13-09-22	ME 14-09-22	JE 15-09-22	VE 16-09-22
09h00-09h30	<b>SEMAINE DE DELIBERATION</b>				
09h30-10h00					
10h00-11h00					
11h00-12h00					
12h00-12h30					
12h30-13h00					
13h00-14h00					
14h00-15h00					
15h00-16h00					
16h00-17h00					
17h00-18h00					
18h00-19h00					

SEM 02	LU 19-09-22	MA 20-09-22	ME 21-09-22	JE 22-09-22	VE 23-09-22
09h00-09h30	<b>SEMAINE D'ACCUEIL</b>				
09h30-10h00					
10h00-11h00					
11h00-12h00					
12h00-12h30					
12h30-13h00					
13h00-14h00					
14h00-15h00					
15h00-16h00					
16h00-17h00					
17h00-18h00					
18h00-19h00					

# Année 2022-2023 FUTP Calendrier ANNUEL

\* BA1 \* BA2-3 \* MA \*En gras : Sessions intensives (9h30 à 12h30 et 14h à 17h)

SEM 03	LU 26-09-22	MA 27-09-22	ME 28-09-22	JE 29-09-22	VE 30-09-22	
09h00-09h30	Grec I NT-B05 (ZOGNING)	<b>FETE DE LA COMMUNAUTE FRANCAISE</b>	Intro à la liturgie TP-B04 (ZOGNING)		Introduction à la dogmatique SY-B01 (MONGA)	
09h30-10h00	Grec I NT-B05 (ZOGNING)		Intro à la liturgie TP-B04 (ZOGNING)	<b>Reflexions sur la rencontre entre foi Chretienne et foi juive SY-M02 (REIJNEN)</b>	Introduction à la dogmatique SY-B01 (MONGA) <b>Reflexions sur la rencontre entre foi Chretienne et foi juive SY-M02 (REIJNEN)</b>	
10h00-11h00	Grec I NT-B05 (ZOGNING)		Intro à la liturgie TP-B04 (ZOGNING)	<b>Reflexions sur la rencontre SY-M02 (REIJNEN)</b>	Introduction à la dogmatique SY-B01 (MONGA) <b>Reflexions sur la rencontre SY-M02 (REIJNEN)</b>	
11h00-12h00				<b>Reflexions sur la rencontre SY-M02 (REIJNEN)</b>	Méthodologie OM-B01 (MONGA) <b>Reflexions sur la rencontre SY-M02 (REIJNEN)</b>	
12h00-12h30				<b>Reflexions sur la rencontre SY-M02 (REIJNEN)</b>	Méthodologie OM-B01 (MONGA) <b>Reflexions sur la rencontre SY-M02 (REIJNEN)</b>	
12h30-13h00					Méthodologie OM-B01 (MONGA)	
13h00-14h00						
14h00-15h00	Grec II + Lectures cursives TP-B05 (ZOGNING)			Introduction aux philosophes PH-B01 (SOCACIU)	<b>Reflexions sur la rencontre SY-M02 (REIJNEN)</b>	<b>Reflexions sur la rencontre SY-M02 (REIJNEN)</b>
15h00-16h00	Grec II + Lectures cursives TP-B05 (ZOGNING)			Introduction aux philosophes PH-B01 (SOCACIU) (15h30)	<b>Reflexions sur la rencontre SY-M02 (REIJNEN)</b>	<b>Reflexions sur la rencontre SY-M02 (REIJNEN)</b>
16h00-17h00				Initiation à la recherche bibliographique et documentaire COMM-B105 (DI JORIO)	<b>Reflexions sur la rencontre SY-M02 (REIJNEN)</b>	<b>Reflexions sur la rencontre SY-M02 (REIJNEN)</b>
17h00-18h00	AT :Parcours hist. et-litt. B03A (MUKAMINEGA)		Initiation à la recherche biblio COMM-B105 (DI JORIO)	Herméneutique biblique AT-B01 (MUKAMINEGA)		
18h00-19h00	AT :Parcours hist. et-litt. B03A (MUKAMINEGA)			Herméneutique biblique AT-B01 (MUKAMINEGA)		

# Année 2022-2023 FUTP Calendrier ANNUEL

\* BA1 \* BA2-3 \* MA \*En gras : Sessions intensives (9h30 à 12h30 et 14h à 17h)

SEM 04	LU 03-10-22	MA 04-10-22	ME 05-10-22	JE 06-10-22	VE 07-10-22
09h00-09h30	Grec I NT-B05 (ZOGNING)	Hébreu I AT-B05 (MANFROID)	Intro à la liturgie TP-B04 (ZOGNING)		Introduction à la dogmatique SY-B01 (MONGA)
09h30-10h00	Grec I NT-B05 (ZOGNING) <b>Histoire de la théologie SY-B06 (MULLER)</b>	Hébreu I AT-B05 (MANFROID) <b>Histoire de la théologie SY-B06 (MULLER)</b>	Intro à la liturgie TP-B04 (ZOGNING)	Théologie, contextes et cultures SY-B03 (COYAULT)	Introduction à la dogmatique SY-B01 (MONGA)
10h00-11h00	Grec I NT-B05 (ZOGNING) <b>Histoire de la théologie SY-B06 (MULLER)</b> Théologies contextuelles SY-M01 (KALAMBA)	Hébreu I AT-B05 (MANFROID) <b>Histoire de la théologie SY-B06 (MULLER)</b>	Intro à la liturgie TP-B04 (ZOGNING)	Théologie, contextes et cultures SY-B03 (COYAULT)	Introduction à la dogmatique SY-B01 (MONGA)
11h00-12h00	Histoire de la réforme HI-B02 (PAQUET) <b>Histoire de la théologie SY-B06 (MULLER)</b> Théologies contextuelles SY-M01 (KALAMBA)	Parcours biblique AT-B02 (SEGER) <b>Histoire de la théologie SY-B06 (MULLER)</b>		Théologie, contextes et cultures SY-B03 (COYAULT)	Méthodologie OM-B01 (MONGA)
12h00-12h30	Histoire de la réforme HI-B02 (PAQUET) <b>Histoire de la théologie SY-B06 (MULLER)</b> Théologies contextuelles SY-M01 (KALAMBA)	Parcours biblique AT-B02 (SEGER) <b>Histoire de la théologie SY-B06 (MULLER)</b>		Théologie, contextes et cultures SY-B03 (COYAULT)	Méthodologie OM-B01 (MONGA)
12h30-13h00	Histoire de la réforme HI-B02 (PAQUET) Théologies contextuelles SY-M01 (KALAMBA)	Parcours biblique AT-B02 (SEGER)			Méthodologie OM-B01 (MONGA)
13h00-14h00					
14h00-15h00	<b>Histoire de la théologie SY-B06 (MULLER)</b>	<b>Histoire de la théologie SY-B06 (MULLER)</b> Cinéma et spiritualité AT HF-M06 (MAROY & RAINOTTE)	Introduction aux philosophes PH-B01 (SOCACIU)		
15h00-16h00	<b>Histoire de la théologie SY-B06 (MULLER)</b>	<b>Histoire de la théologie SY-B06 (MULLER)</b> Cinéma et spiritualité AT HF-M06 (MAROY & RAINOTTE)	Introduction aux philosophes PH-B01 (SOCACIU) (15h30)		
16h00-17h00	<b>Histoire de la théologie SY-B06 (MULLER)</b>	<b>Histoire de la théologie SY-B06 (MULLER)</b> Cinéma et spiritualité AT HF-M06 (MAROY & RAINOTTE)	Initiation à la recherche bibliographique et documentaire COMM-B105 (DI JORIO)		
17h00-18h00		Exégèse AT BI-M02 (Mukaminega)	Initiation à la recherche biblio COMM-B105 (DI JORIO)	Herméneutique biblique AT-B01 (MUKAMINEGA)	
18h00-19h00		Exégèse AT BI-M02 (Mukaminega)		Herméneutique biblique AT-B01 (MUKAMINEGA)	

# Année 2022-2023 FUTP Calendrier ANNUEL

\* BA1 \* BA2-3 \* MA \*En gras : Sessions intensives (9h30 à 12h30 et 14h à 17h)

SEM 05	LU 10-10-22	MA 11-10-22	ME 12-10-22	JE 13-10-22	VE 14-10-22
09h00-09h30	Grec I NT-B05 (ZOGNING)	Hébreu I AT-B05 (MANFROID)	Intro à la liturgie TP-B04 (ZOGNING)		Introduction à la dogmatique SY-B01 (MONGA)
09h30-10h00	Grec I NT-B05 (ZOGNING)	Hébreu I AT-B05 (MANFROID)	Intro à la liturgie TP-B04 (ZOGNING)	Théologie, contextes et cultures SY-B03 (COYAULT)	Introduction à la dogmatique SY-B01 (MONGA)
10h00-11h00	Grec I NT-B05 (ZOGNING) Théologies contextuelles SY-M01 (KALAMBA)	Hébreu I AT-B05 (MANFROID)	Intro à la liturgie TP-B04 (ZOGNING)	Théologie, contextes et cultures SY-B03 (COYAULT)	Introduction à la dogmatique SY-B01 (MONGA)
11h00-12h00	Théologies contextuelles SY-M01 (KALAMBA)	Parcours biblique NT-B02 (SEGER) Hébreu II AT-B06 (MANFROID)		Théologie, contextes et cultures SY-B03 (COYAULT)	Méthodologie OM-B01 (MONGA)
12h00-12h30	Théologies contextuelles SY-M01 (KALAMBA)	Parcours biblique NT-B02 (SEGER) Hébreu II AT-B06 (MANFROID)	Religion et culture des mondes juifs RELA Y 475 (GERGELY)	Théologie, contextes et cultures SY-B03 (COYAULT)	Méthodologie OM-B01 (MONGA)
12h30-13h00	Théologies contextuelles SY-M01 (KALAMBA)	Parcours biblique NT-B02 (SEGER) Hébreu II AT-B06 (MANFROID)	Religion et culture des mondes juifs RELA Y 475 (GERGELY)		Méthodologie OM-B01 (MONGA)
13h00-14h00			Religion et culture des mondes juifs RELA Y 475 (GERGELY)		
14h00-15h00	Théologie des sacrements TP-M06 (BRANDT)	L'Eglise et les lumières HI-B04 (McDONALD) Cinéma et spiritualité AT HF-M06 (MAROY & RAINOTTE)	Introduction aux philosophes PH-B01 (SOCACIU)	L'Eglise et les lumières HI-B04 (McDONALD)	
15h00-16h00		L'Eglise et les lumières HI-B04 (McDONALD) Cinéma et spiritualité AT HF-M06 (MAROY & RAINOTTE)	Introduction aux philosophes PH-B01 (SOCACIU) (15h30)	L'Eglise et les lumières HI-B04 (McDONALD)	
16h00-17h00		Cinéma et spiritualité AT HF-M06 (MAROY & RAINOTTE)	Initiation à la recherche bibliographique et documentaire COMM-B105 (DI JORIO)		
17h00-18h00	AT :Parcours hist. et litt. B03A (MUKAMINEGA)	Exégèse AT BI-M02 (Mukaminega)	Initiation à la recherche biblio COMM-B105 (DI JORIO)	Herméneutique biblique AT-B01 (MUKAMINEGA)	
18h00-19h00	AT :Parcours hist. et litt. B03A (MUKAMINEGA)	Exégèse AT BI-M02 (Mukaminega)		Herméneutique biblique AT-B01 (MUKAMINEGA)	

# Année 2022-2023 FUTP Calendrier ANNUEL

\* BA1 \* BA2-3 \* MA \*En gras : Sessions intensives (9h30 à 12h30 et 14h à 17h)

SEM 06	LU 17-10-22	MA 18-10-22	ME 19-10-22	JE 20-10-22	VE 21-10-22
09h00-09h30	Grec I NT-B05 (ZOGNING)	Hébreu I AT-B05 (MANFROID)	<p><b>COLLOQUE. PAS DE COURS A LA FUTP PRESENCE OBLIGATOIRE POUR TOUS LES ETUDIANTS DE LA FUTP</b></p> <p>Religion et culture des mondes juifs RELA Y 475 (GERGELY)</p> <p>Religion et culture des mondes juifs RELA Y 475 (GERGELY)</p> <p>Religion et culture des mondes juifs RELA Y 475 (GERGELY)</p> <p>Initiation à la recherche bibliographique et documentaire COMM-B105 (DI JORIO)</p> <p>Initiation à la recherche biblio COMM-B105 (DI JORIO)</p>	<p><b>COLLOQUE. PAS DE COURS A LA FUTP PRESENCE OBLIGATOIRE POUR TOUS LES ETUDIANTS DE LA FUTP</b></p>	Introduction à la dogmatique SY-B01 (MONGA)
09h30-10h00	Grec I NT-B05 (ZOGNING)	Hébreu I AT-B05 (MANFROID)			Introduction à la dogmatique SY-B01 (MONGA) <b>Exégèse NT (méthodes) NT-B03 (PRIETO)</b>
10h00-11h00	Grec I NT-B05 (ZOGNING) Théologies contextuelles SY-M01 (KALAMBA)	Hébreu I AT-B05 (MANFROID)			Introduction à la dogmatique SY-B01 (MONGA) <b>Exégèse NT (méthodes) NT-B03 (PRIETO)</b>
11h00-12h00	Histoire de la réforme HI-B02 (PAQUET) Théologies contextuelles SY-M01 (KALAMBA)	Parcours biblique AT-B02 (SEGER)			Méthodologie OM-B01 (MONGA) <b>Exégèse NT (méthodes) NT-B03 (PRIETO)</b>
12h00-12h30	Histoire de la réforme HI-B02 (PAQUET) Théologies contextuelles SY-M01 (KALAMBA)	Parcours biblique AT-B02 (SEGER)			Méthodologie OM-B01 (MONGA) <b>Exégèse NT (méthodes) NT-B03 (PRIETO)</b>
12h30-13h00	Histoire de la réforme HI-B02 (PAQUET) Théologies contextuelles SY-M01 (KALAMBA)	Parcours biblique AT-B02 (SEGER)			Méthodologie OM-B01 (MONGA)
13h00-14h00					
14h00-15h00	Grec II + Lectures cursives TP-B05 (ZOGNING)	<b>Exégèse NT (méthodes) NT-B03 (PRIETO)</b> Cinéma et spiritualité AT HF-M06 (MAROY & RAINOTTE)			
15h00-16h00	Grec II + Lectures cursives TP-B05 (ZOGNING)	<b>Exégèse NT (méthodes) NT-B03 (PRIETO)</b> Cinéma et spiritualité AT HF-M06 (MAROY & RAINOTTE)			
16h00-17h00		<b>Exégèse NT (méthodes) NT-B03 (PRIETO)</b> Cinéma et spiritualité AT HF-M06 (MAROY & RAINOTTE)			
17h00-18h00	AT :Parcours hist. et litt. B03A (MUKAMINEGA)	Exégèse AT BI-M02 (Mukaminega)			
18h00-19h00	AT :Parcours hist. et litt. B03A (MUKAMINEGA)	Exégèse AT BI-M02 (Mukaminega)			

# Année 2022-2023 FUTP Calendrier ANNUEL

\* BA1 \* BA2-3 \* MA \*En gras : Sessions intensives (9h30 à 12h30 et 14h à 17h)

SEM 07	LU 24-10-22	MA 25-10-22	ME 26-10-22	JE 27-10-22	VE 28-10-22
09h00-09h30	Grec I NT-B05 (ZOGNING)	Hébreu I AT-B05 (MANFROID)	Intro à la liturgie TP-B04 (ZOGNING)		
09h30-10h00	Grec I NT-B05 (ZOGNING)	Hébreu I AT-B05 (MANFROID) <b>Soren Kierkegaard: PH-M01 (ROGNON)</b>	Intro à la liturgie TP-B04 (ZOGNING) <b>Soren Kierkegaard: PH-M01 (ROGNON)</b>	Théologie, contextes et cultures SY-B03 (COYAULT) <b>Soren Kierkegaard: PH-M01 (ROGNON)</b>	<b>Soren Kierkegaard: PH-M01 (ROGNON)</b>
10h00-11h00	Grec I NT-B05 (ZOGNING) Théologies contextuelles SY-M01 (KALAMBA)	Hébreu I AT-B05 (MANFROID) <b>Soren Kierkegaard: PH-M01 (ROGNON)</b>	Intro à la liturgie TP-B04 (ZOGNING) <b>Soren Kierkegaard: PH-M01 (ROGNON)</b>	Théologie, contextes et cultures SY-B03 (COYAULT) <b>Soren Kierkegaard: (ROGNON)</b>	Initiation à la recherche biblio COMM-B105 (DI JORIO) <b>Soren Kierkegaard: PH-M01 (ROGNON)</b>
11h00-12h00	Théologies contextuelles SY-M01 (KALAMBA)	Parcours biblique NT-B02 (SEGER) Hébreu II AT-B06 (MANFROID) <b>Soren Kierkegaard: PH-M01 (ROGNON)</b>	<b>Soren Kierkegaard: PH-M01 (ROGNON)</b>	Théologie, contextes et cultures SY-B03 (COYAULT) <b>Soren Kierkegaard: PH-M01 (ROGNON)</b>	Initiation à la recherche biblio COMM-B105 (DI JORIO) <b>Soren Kierkegaard: M01 (ROGNON)</b>
12h00-12h30	Théologies contextuelles SY-M01 (KALAMBA)	Parcours biblique NT-B02 (SEGER) Hébreu II AT-B06 (MANFROID) <b>Soren Kierkegaard: PH-M01 (ROGNON)</b>	Religion et culture des mondes juifs RELA Y 475 (GERGELY) <b>Soren Kierkegaard: PH-M01 (ROGNON)</b>	<b>Soren Kierkegaard: PH-M01 (ROGNON)</b>	<b>Soren Kierkegaard: PH-M01 (ROGNON)</b>
12h30-13h00	Théologies contextuelles SY-M01 (KALAMBA)	Parcours biblique NT-B02 (SEGER) Hébreu II AT-B06 (MANFROID)	Religion et culture des mondes juifs RELA Y 475 (GERGELY)		
13h00-14h00			Religion et culture des mondes juifs RELA Y 475 (GERGELY)		Introduction à la dogmatique SY-B01 (MONGA)
14h00-15h00	Grec II + Lectures cursives TP-B05 (ZOGNING) <b>Soren Kierkegaard: Existence, amour, paradoxe, et devenir chrétien PH-M01 (ROGNON)</b>	L'Eglise et les lumières HI-B04 (McDONALD) <b>Soren Kierkegaard: PH-M01 (ROGNON)</b>	<b>Soren Kierkegaard: PH-M01 (ROGNON)</b>	L'Eglise et les lumières HI-B04 (McDONALD) <b>Soren Kierkegaard: PH-M01 (ROGNON)</b>	Introduction à la dogmatique SY-B01 (MONGA) Théologie des sacrements TP-M06 (BRANDT)
15h00-16h00	Grec II + Lectures cursives TP-B05 (ZOGNING) <b>Soren Kierkegaard: PH-M01 (ROGNON)</b>	L'Eglise et les lumières HI-B04 (McDONALD) <b>Soren Kierkegaard: PH-M01 (ROGNON)</b>	<b>Soren Kierkegaard: PH-M01 (ROGNON)</b>	L'Eglise et les lumières HI-B04 (McDONALD) <b>Soren Kierkegaard: PH-M01 (ROGNON)</b>	Méthodologie OM-B01 (MONGA)
16h00-17h00	<b>Soren Kierkegaard: PH-M01 (ROGNON)</b>	<b>Soren Kierkegaard: PH-M01 (ROGNON)</b>	Initiation à la recherche bibliog COMM-B105 (DI JORIO) <b>Soren Kierkegaard: (ROGNON)</b>	<b>Soren Kierkegaard: PH-M01 (ROGNON)</b>	Méthodologie OM-B01 (MONGA)
17h00-18h00	AT :Parcours hist. et litt. B03A (MUKAMINEGA)	Exégèse AT BI-M02 (Mukaminega)	Initiation à la recherche biblio COMM-B105 (DI JORIO)	Herméneutique biblique AT-B01 (MUKAMINEGA)	
18h00-19h00	AT :Parcours hist. et litt. B03A (MUKAMINEGA)	Exégèse AT BI-M02 (Mukaminega)		Herméneutique biblique AT-B01 (MUKAMINEGA)	

# Année 2022-2023 FUTP Calendrier ANNUEL

\* BA1 \* BA2-3 \* MA \*En gras : Sessions intensives (9h30 à 12h30 et 14h à 17h)

SEM 08	LU 31-10-22	MA 01-11-22	ME 02-11-22	JE 03-11-22	VE 04-11-22
09h00-09h30	Grec I NT-B05 (ZOGNING)	TOUSSAINT	Intro à la liturgie TP-B04 (ZOGNING)		Introduction à la dogmatique SY-B01 (MONGA)
09h30-10h00	Grec I NT-B05 (ZOGNING)		Intro à la liturgie TP-B04 (ZOGNING)		Introduction à la dogmatique SY-B01 (MONGA)
10h00-11h00	Grec I NT-B05 (ZOGNING) Théologies contextuelles SY-M01 (KALAMBA)		Intro à la liturgie TP-B04 (ZOGNING)		Introduction à la dogmatique SY-B01 (MONGA)
11h00-12h00	Histoire de la réforme HI-B02 (PAQUET) Théologies contextuelles SY-M01 (KALAMBA)				Méthodologie OM-B01 (MONGA)
12h00-12h30	Histoire de la réforme HI-B02 (PAQUET) Théologies contextuelles SY-M01 (KALAMBA)				Méthodologie OM-B01 (MONGA)
12h30-13h00	Histoire de la réforme HI-B02 (PAQUET) Théologies contextuelles SY-M01 (KALAMBA)				Méthodologie OM-B01 (MONGA)
13h00-14h00					
14h00-15h00	Grec II + Lectures cursives TP-B05 (ZOGNING)			L'Eglise et les lumières HI-B04 (McDONALD)	
15h00-16h00	Grec II + Lectures cursives TP-B05 (ZOGNING)			L'Eglise et les lumières HI-B04 (McDONALD)	
16h00-17h00					
17h00-18h00	AT :Parcours hist. et-litt. B03A (MUKAMINEGA)		Herméneutique biblique AT-B01 (MUKAMINEGA)		
18h00-19h00	AT :Parcours hist. et-litt. B03A (MUKAMINEGA)		Herméneutique biblique AT-B01 (MUKAMINEGA)		



# Année 2022-2023 FUTP Calendrier ANNUEL

\* BA1 \* BA2-3 \* MA \*En gras : Sessions intensives (9h30 à 12h30 et 14h à 17h)

SEM 09	LU 07-11-22	MA 08-11-22	ME 09-11-22	JE 10-11-22	VE 11-11-22
09h00-09h30	Grec I NT-B05 (ZOGNING)	Hébreu I AT-B05 (MANFROID)	Intro à la liturgie TP-B04 (ZOGNING)		ARMISTICE
09h30-10h00	Grec I NT-B05 (ZOGNING) Histoire de la théologie SY-B06 (MULLER)	Hébreu I AT-B05 (MANFROID) Histoire de la théologie SY-B06 (MULLER)	<b>Introduction au NT NT-B01 (PRIETO)</b> Intro à la liturgie TP-B04 (ZOGNING)	Théologie, contextes et cultures SY-B03 (COYAULT) <b>Exégèse NT (méthodes) NT-B03 (PRIETO)</b>	
10h00-11h00	Grec I NT-B05 (ZOGNING) Histoire de la théologie SY-B06 (MULLER) Théologies contextuelles SY-M01 (KALAMBA)	Hébreu I AT-B05 (MANFROID) Histoire de la théologie SY-B06 (MULLER)	<b>Introduction au NT NT-B01 (PRIETO)</b> Intro à la liturgie TP-B04 (ZOGNING)	Théologie, contextes et cultures SY-B03 (COYAULT) <b>Exégèse NT (méthodes) NT-B03 (PRIETO)</b>	
11h00-12h00	Histoire de la théologie SY-B06 (MULLER) Théologies contextuelles SY-M01 (KALAMBA)	Parcours biblique NT-B02 (SEGER) Histoire de la théologie SY-B06 (MULLER)	<b>Introduction au NT NT-B01 (PRIETO)</b>	Théologie, contextes et cultures SY-B03 (COYAULT) <b>Exégèse NT (méthodes) NT-B03 (PRIETO)</b>	
12h00-12h30	Histoire de la théologie SY-B06 (MULLER) Théologies contextuelles SY-M01 (KALAMBA)	Parcours biblique NT-B02 (SEGER) Histoire de la théologie SY-B06 (MULLER)	<b>Introduction au NT NT-B01 (PRIETO)</b> Religion et culture des mondes juifs RELA Y 475 (GERGELY)	Théologie, contextes et cultures SY-B03 (COYAULT) <b>Exégèse NT (méthodes) NT-B03 (PRIETO)</b>	
12h30-13h00	Théologies contextuelles SY-M01 (KALAMBA)	Parcours biblique NT-B02 (SEGER)	Religion et culture des mondes juifs RELA Y 475 (GERGELY)		
13h00-14h00			Religion et culture des mondes juifs RELA Y 475 (GERGELY)		
14h00-15h00	Histoire de la théologie SY-B06 (MULLER) Théologie des sacrements TP-M06 (BRANDT)	Histoire de la théologie SY-B06 (MULLER) Cinéma et spiritualité AT HF-M06 (MAROY & RAINOTTE)	<b>Introduction au NT NT-B01 (PRIETO)</b>	<b>Exégèse NT (méthodes) NT-B03 (PRIETO)</b>	
15h00-16h00	Histoire de la théologie SY-B06 (MULLER)	Histoire de la théologie SY-B06 (MULLER) Cinéma et spiritualité AT HF-M06 (MAROY & RAINOTTE)	<b>Introduction au NT NT-B01 (PRIETO)</b>	<b>Exégèse NT (méthodes) NT-B03 (PRIETO)</b>	
16h00-17h00	Histoire de la théologie SY-B06 (MULLER)	Histoire de la théologie SY-B06 (MULLER) Cinéma et spiritualité AT HF-M06 (MAROY & RAINOTTE)	<b>Introduction au NT NT-B01 (PRIETO)</b> Initiation à la recherche biblio COMM-B105 (DI JORIO)	<b>Exégèse NT (méthodes) NT-B03 (PRIETO)</b>	
17h00-18h00		Anglais OM-B03 (SOCACIU) Exégèse AT BI-M02 (Mukaminega)	Initiation à la recherche biblio COMM-B105 (DI JORIO)	Herméneutique biblique AT-B01 (MUKAMINEGA)	
18h00-18h30		Anglais OM-B03 (SOCACIU) Exégèse AT BI-M02 (Mukaminega)	Initiation à la recherche biblio COMM-B105 (DI JORIO)	Herméneutique biblique AT-B01 (MUKAMINEGA)	
18h30-19h00		Exégèse AT BI-M02 (Mukaminega) Human Rights & Religious Minorities FR-M01 (KITANOVIC) (?)		Herméneutique biblique AT-B01 (MUKAMINEGA)	

# Année 2022-2023 FUTP Calendrier ANNUEL

\* BA1 \* BA2-3 \* MA \*En gras : Sessions intensives (9h30 à 12h30 et 14h à 17h)

SEM 10	LU 14-11-22	MA 15-11-22	ME 16-11-22	JE 17-11-22	VE 18-11-22
09h00-09h30	Grec I NT-B05 (ZOGNING)	Hébreu I AT-B05 (MANFROID)	Intro à la liturgie TP-B04 (ZOGNING)		Introduction à la dogmatique SY-B01 (MONGA)
09h30-10h00	Grec I NT-B05 (ZOGNING)	Hébreu I AT-B05 (MANFROID)	Intro à la liturgie TP-B04 (ZOGNING)	Théologie, contextes et cultures SY-B03 (COYAULT)	Introduction à la dogmatique SY-B01 (MONGA)
10h00-11h00	Grec I NT-B05 (ZOGNING) Théologies contextuelles SY-M01 (KALAMBA)	Hébreu I AT-B05 (MANFROID)	Intro à la liturgie TP-B04 (ZOGNING)	Théologie, contextes et cultures SY-B03 (COYAULT)	Introduction à la dogmatique SY-B01 (MONGA)
11h00-12h00	Histoire de la réforme HI-B02 (PAQUET) Théologies contextuelles SY-M01 (KALAMBA)	Parcours biblique AT-B02 (SEGER) Hébreu II AT-B06 (MANFROID)		Théologie, contextes et cultures SY-B03 (COYAULT)	Méthodologie OM-B01 (MONGA)v
12h00-12h30	Histoire de la réforme HI-B02 (PAQUET) Théologies contextuelles SY-M01 (KALAMBA)	Parcours biblique AT-B02 (SEGER) Hébreu II AT-B06 (MANFROID)	Religion et culture des mondes juifs RELA Y 475 (GERGELY)	Théologie, contextes et cultures SY-B03 (COYAULT)	Méthodologie OM-B01 (MONGA)
12h30-13h00	Histoire de la réforme HI-B02 (PAQUET) Théologies contextuelles SY-M01 (KALAMBA)	Parcours biblique AT-B02 (SEGER) Hébreu II AT-B06 (MANFROID)	Religion et culture des mondes juifs RELA Y 475 (GERGELY)		Méthodologie OM-B01 (MONGA)
13h00-14h00			Religion et culture des mondes juifs RELA Y 475 (GERGELY)		
14h00-15h00	Grec II + Lectures cursives TP-B05 (ZOGNING)	L'Eglise et les lumières HI-B04 (McDONALD) Cinéma et spiritualité AT HF-M06 (MAROY & RAINOTTE)	Introduction aux philosophes PH-B01 (SOCACIU)		
15h00-16h00	Grec II + Lectures cursives TP-B05 (ZOGNING)	L'Eglise et les lumières HI-B04 (McDONALD) Cinéma et spiritualité AT HF-M06 (MAROY & RAINOTTE)	Introduction aux philosophes PH-B01 (SOCACIU) (15h30)		
16h00-17h00		Cinéma et spiritualité AT HF-M06 (MAROY & RAINOTTE)	Initiation à la recherche biblio COMM-B105 (DI JORIO)		
17h00-18h00	AT :Parcours hist. et-litt. B03A (MUKAMINEGA)	Anglais OM-B03 (SOCACIU) Exégèse AT BI-M02 (Mukaminega)	Initiation à la recherche biblio COMM-B105 (DI JORIO)	Herméneutique biblique AT-B01 (MUKAMINEGA)	
18h00-18h30	AT :Parcours hist. et-litt. B03A (MUKAMINEGA)	Anglais OM-B03 (SOCACIU) Exégèse AT BI-M02 (Mukaminega)	Initiation à la recherche biblio COMM-B105 (DI JORIO)	Herméneutique biblique AT-B01 (MUKAMINEGA)	
18h30-19h00	AT :Parcours hist. et-litt. B03A (MUKAMINEGA)	Exégèse AT BI-M02 (Mukaminega)		Herméneutique biblique AT-B01 (MUKAMINEGA)	

# Année 2022-2023 FUTP Calendrier ANNUEL

\* BA1 \* BA2-3 \* MA \*En gras : Sessions intensives (9h30 à 12h30 et 14h à 17h)

SEM 11	LU 21-11-22	MA 22-11-22	ME 23-11-22	JE 24-11-22	VE 25-11-22
09h00-09h30	Grec I NT-B05 (ZOGNING)	Hébreu I AT-B05 (MANFROID)	Intro à la liturgie TP-B04 (ZOGNING)		JOURNEE D'ETUDES ISEO – ISTR PARIS VISIO-CONFERENCE
09h30-10h00	Grec I NT-B05 (ZOGNING)	Hébreu I AT-B05 (MANFROID)	<b>Introduction au NT NT-B01 (PRIETO)</b> Intro à la liturgie TP-B04 (ZOGNING)	<b>Exégèse NT (méthodes) NT-B03 (PRIETO)</b>	
10h00-11h00	Grec I NT-B05 (ZOGNING) Théologies contextuelles SY-M01 (KALAMBA)	Hébreu I AT-B05 (MANFROID)	<b>Introduction au NT NT-B01 (PRIETO)</b> Intro à la liturgie TP-B04 (ZOGNING)	<b>Exégèse NT (méthodes) NT-B03 (PRIETO)</b>	
11h00-12h00	Théologies contextuelles SY-M01 (KALAMBA)	Parcours biblique NT-B02 (SEGER) Hébreu II AT-B06 (MANFROID)	<b>Introduction au NT NT-B01 (PRIETO)</b>	<b>Exégèse NT (méthodes) NT-B03 (PRIETO)</b>	
12h00-12h30	Théologies contextuelles SY-M01 (KALAMBA)	Parcours biblique NT-B02 (SEGER) Hébreu II AT-B06 (MANFROID)	<b>Introduction au NT NT-B01 (PRIETO)</b> Religion et culture des mondes juifs RELA Y 475 (GERGELY)	<b>Exégèse NT (méthodes) NT-B03 (PRIETO)</b>	
12h30-13h00	Théologies contextuelles SY-M01 (KALAMBA)	Parcours biblique NT-B02 (SEGER) Hébreu II AT-B06 (MANFROID)	Religion et culture des mondes juifs RELA Y 475 (GERGELY)		
13h00-14h00			Religion et culture des mondes juifs RELA Y 475 (GERGELY)		
14h00-15h00	Grec II + Lectures cursives TP-B05 (ZOGNING) Théologie des sacrements TP-M06 (BRANDT)	L'Eglise et les lumières HI-B04 (McDONALD) Cinéma et spiritualité AT HF-M06 (MAROY & RAINOTTE)	<b>Introduction au NT NT-B01 (PRIETO)</b>	<b>Exégèse NT (méthodes) NT-B03 (PRIETO)</b>	
15h00-16h00	Grec II + Lectures cursives TP-B05 (ZOGNING)	L'Eglise et les lumières HI-B04 (McDONALD) Cinéma et spiritualité AT HF-M06 (MAROY & RAINOTTE)	<b>Introduction au NT NT-B01 (PRIETO)</b>	<b>Exégèse NT (méthodes) NT-B03 (PRIETO)</b>	
16h00-17h00		Cinéma et spiritualité AT HF-M06 (MAROY & RAINOTTE)	<b>Introduction au NT NT-B01 (PRIETO)</b> <i>Initiation à la recherche bibliographique et documentaire COMM-B105 (DI JORIO)</i>	<b>Exégèse NT (méthodes) NT-B03 (PRIETO)</b>	
17h00-18h00	AT :Parcours hist. et-litt. B03A (MUKAMINEGA)	Anglais OM-B03 (SOCACIU) Exégèse AT BI-M02 (Mukaminega)	<i>Initiation à la recherche biblio COMM-B105 (DI JORIO)</i>	Herméneutique biblique AT-B01 (MUKAMINEGA)	
18h00-18h30	AT :Parcours hist. et-litt. B03A (MUKAMINEGA)	Anglais OM-B03 (SOCACIU) Exégèse AT BI-M02 (Mukaminega)		Herméneutique biblique AT-B01 (MUKAMINEGA)	
18h30-19h00	AT :Parcours hist. et-litt. B03A (MUKAMINEGA)	Exégèse AT BI-M02 (Mukaminega)		Herméneutique biblique AT-B01 (MUKAMINEGA)	

# Année 2022-2023 FUTP Calendrier ANNUEL

\* BA1 \* BA2-3 \* MA \*En gras : Sessions intensives (9h30 à 12h30 et 14h à 17h)

SEM 12	LU 28-11-22	MA 29-11-22	ME 30-11-22	JE 01-12-22	VE 02-12-22
09h00-09h30	Grec I NT-B05 (ZOGNING)	Hébreu I AT-B05 (MANFROID)			Introduction à la dogmatique SY-B01 (MONGA)
09h30-10h00	Grec I NT-B05 (ZOGNING)	Hébreu I AT-B05 (MANFROID) <b>Christianisme et judaïsme aux 3 premiers siècles MB-B01 (BERTHELOT)</b>	<b>Christianisme et judaïsme aux 3 premiers siècles MB-B01 (BERTHELOT)</b>	Théologie, contextes et cultures SY-B03 (COYAULT) <b>Christianisme et judaïsme MB-B01 (BERTHELOT)</b> <b>Reflexions sur la rencontre entre foi Chrétienne et foi juive SY-M02 (REIJEN)</b>	Introduction à la dogmatique SY-B01 (MONGA) <b>Christianisme et judaïsme MB-B01 (BERTHELOT)</b> <b>Reflexions sur la rencontre SY-M02 (REIJEN)</b>
10h00-11h00	Grec I NT-B05 (ZOGNING)	Hébreu I AT-B05 (MANFROID) <b>Christianisme et judaïsme MB-B01 (BERTHELOT)</b>	<b>Christianisme et judaïsme MB-B01 (BERTHELOT)</b>	Théologie, contextes et cultures SY-B03 (COYAULT) <b>Christianisme et judaïsme MB-B01 (BERTHELOT)</b> <b>Reflexions sur la rencontre SY-M02 (REIJEN)</b>	Introduction à la dogmatique SY-B01 (MONGA) <b>Christianisme et judaïsme MB-B01 (BERTHELOT)</b> <b>Reflexions sur la rencontre SY-M02 (REIJEN)</b>
11h00-12h00	Histoire de la réforme HI-B02 (PAQUET)	Parcours biblique AT-B02 (SEGER) <b>Christianisme et judaïsme MB-B01 (BERTHELOT)</b>	<b>Christianisme et judaïsme MB-B01 (BERTHELOT)</b>	Théologie, contextes et cultures SY-B03 (COYAULT) <b>Christianisme et judaïsme MB-B01 (BERTHELOT)</b> <b>Reflexions sur la rencontre SY-M02 (REIJEN)</b>	Méthodologie OM-B01 (MONGA) <b>Christianisme et judaïsme MB-B01 (BERTHELOT)</b> <b>Reflexions sur la rencontre SY-M02 (REIJEN)</b>
12h00-12h30	Histoire de la réforme HI-B02 (PAQUET)	Parcours biblique AT-B02 (SEGER) <b>Christianisme et judaïsme MB-B01 (BERTHELOT)</b>	<b>Christianisme et judaïsme MB-B01 (BERTHELOT)</b> <i>Religion et culture des mondes juifs RELA Y 475 (GERGELY)</i>	Théologie, contextes et cultures SY-B03 (COYAULT) <b>Christianisme et judaïsme MB-B01 (BERTHELOT)</b> <b>Reflexions sur la rencontre SY-M02 (REIJEN)</b>	Méthodologie OM-B01 (MONGA) <b>Christianisme et judaïsme MB-B01 (BERTHELOT)</b> <b>Reflexions sur la rencontre SY-M02 (REIJEN)</b>
12h30-13h00	Histoire de la réforme HI-B02 (PAQUET)	Parcours biblique AT-B02 (SEGER)	<i>Religion et culture des mondes juifs RELA Y 475 (GERGELY)</i>		Méthodologie OM-B01 (MONGA)
13h00-14h00			<i>Religion et culture des mondes juifs RELA Y 475 (GERGELY)</i>		
14h00-15h00	Grec II + Lectures cursives TP-B05 (ZOGNING)	<b>Christianisme et judaïsme MB-B01 (BERTHELOT)</b> Cinéma et spiritualité AT HF-M06 (MAROY & RAINOTTE)	Introduction aux philosophes PH-B01 (SOCACIU) <b>Christianisme et judaïsme MB-B01 (BERTHELOT)</b>	<b>Christianisme et judaïsme MB-B01 (BERTHELOT)</b> <b>Reflexions sur la rencontre SY-M02 (REIJEN)</b>	<b>Christianisme et judaïsme MB-B01 (BERTHELOT)</b> <b>Reflexions sur la rencontre SY-M02 (REIJEN)</b>
15h00-16h00	Grec II + Lectures cursives TP-B05 (ZOGNING)	<b>Christianisme et judaïsme MB-B01 (BERTHELOT)</b> Cinéma et spiritualité AT HF-M06 (MAROY & RAINOTTE)	Introduction aux philosophes PH-B01 (SOCACIU) (15h30) <b>Christianisme et judaïsme MB-B01 (BERTHELOT)</b>	<b>Christianisme et judaïsme MB-B01 (BERTHELOT)</b> <b>Reflexions sur la rencontre SY-M02 (REIJEN)</b>	<b>Christianisme et judaïsme MB-B01 (BERTHELOT)</b> <b>Reflexions sur la rencontre SY-M02 (REIJEN)</b>
16h00-17h00		<b>Christianisme et judaïsme MB-B01 (BERTHELOT)</b> Cinéma et spiritualité AT HF-M06 (MAROY & RAINOTTE)	Initiation à la recherche bibliographique et documentaire COMM-B105 (DI JORIO) <b>Christianisme et judaïsme MB-B01 (BERTHELOT)</b>	<b>Christianisme et judaïsme MB-B01 (BERTHELOT)</b> <b>Reflexions sur la rencontre SY-M02 (REIJEN)</b>	<b>Christianisme et judaïsme MB-B01 (BERTHELOT)</b> <b>Reflexions sur la rencontre SY-M02 (REIJEN)</b>
17h00-18h00	AT :Parcours hist. et-litt. B03A (MUKAMINEGA)	Anglais OM-B03 (SOCACIU) Exégèse AT BI-M02 (Mukaminega)	Initiation à la recherche biblio COMM-B105 (DI JORIO)	Herméneutique biblique AT-B01 (MUKAMINEGA)	
18h00-18h30	AT :Parcours hist. et-litt. B03A (MUKAMINEGA)	Anglais OM-B03 (SOCACIU) Exégèse AT BI-M02 (Mukaminega)		Herméneutique biblique AT-B01 (MUKAMINEGA)	
18h30-19h00	AT :Parcours hist. et-litt. B03A (MUKAMINEGA)	Exégèse AT BI-M02 (Mukaminega)		Herméneutique biblique AT-B01 (MUKAMINEGA)	

# Année 2022-2023 FUTP Calendrier ANNUEL

\* BA1 \* BA2-3 \* MA \*En gras : Sessions intensives (9h30 à 12h30 et 14h à 17h)

SEM 13	LU 05-12-22	MA 06-12-22	ME 07-12-22	JE 08-12-22	VE 09-12-22
09h00-09h30	Grec I NT-B05 (ZOGNING)	Hébreu I AT-B05 (MANFROID)	Intro à la liturgie TP-B04 (ZOGNING)		Introduction à la dogmatique SY-B01 (MONGA)
09h30-10h00	Grec I NT-B05 (ZOGNING)	Hébreu I AT-B05 (MANFROID)	Intro à la liturgie TP-B04 (ZOGNING)	Théologie, contextes et cultures SY-B03 (COYAULT) <b>Liturgie et inclusivité TP-M02 (LAVIGNOTTE/CHOQUET /ZOGNING)</b>	Introduction à la dogmatique SY-B01 (MONGA)
10h00-11h00	Grec I NT-B05 (ZOGNING)	Hébreu I AT-B05 (MANFROID)	Intro à la liturgie TP-B04 (ZOGNING)	Théologie, contextes et cultures SY-B03 (COYAULT) <b>Liturgie et inclusivité TP-M02 (LAVIGNOTTE/CHOQUET /ZOGNING)</b>	Introduction à la dogmatique SY-B01 (MONGA)
11h00-12h00		Parcours biblique NT-B02 (SEGER) Hébreu II AT-B06 (MANFROID)		Théologie, contextes et cultures SY-B03 (COYAULT) <b>Liturgie et inclusivité TP-M02 (LAVIGNOTTE/CHOQUET /ZOGNING)</b>	Méthodologie OM-B01 (MONGA)
12h00-12h30		Parcours biblique NT-B02 (SEGER) Hébreu II AT-B06 (MANFROID)	Religion et culture des mondes juifs RELA Y 475 (GERGELY)	Théologie, contextes et cultures SY-B03 (COYAULT) <b>Liturgie et inclusivité TP-M02 (LAVIGNOTTE/CHOQUET /ZOGNING)</b>	Méthodologie OM-B01 (MONGA)
12h30-13h00		Parcours biblique NT-B02 (SEGER) Hébreu II AT-B06 (MANFROID)	Religion et culture des mondes juifs RELA Y 475 (GERGELY)		Méthodologie OM-B01 (MONGA)
13h00-14h00			Religion et culture des mondes juifs RELA Y 475 (GERGELY)		
14h00-15h00	Grec II + Lectures cursives TP-B05 (ZOGNING) Théologie des sacrements TP-M06 (BRANDT)	L'Eglise et les lumières HI-B04 (McDONALD) Cinéma et spiritualité AT HF-M06 (MAROY & RAINOTTE)	Introduction aux philosophes PH-B01 (SOCACIU)	<b>Liturgie et inclusivité TP-M02 (LAVIGNOTTE/CHOQUET /ZOGNING)</b>	
15h00-16h00	Grec II + Lectures cursives TP-B05 (ZOGNING)	L'Eglise et les lumières HI-B04 (McDONALD) Cinéma et spiritualité AT HF-M06 (MAROY & RAINOTTE)	Introduction aux philosophes PH-B01 (SOCACIU) (15h30)	<b>Liturgie et inclusivité TP-M02 (LAVIGNOTTE/CHOQUET /ZOGNING)</b>	
16h00-17h00		Cinéma et spiritualité AT HF-M06 (MAROY & RAINOTTE)	Initiation à la recherche bibliographique et documentaire COMM-B105 (DI JORIO)	<b>Liturgie et inclusivité TP-M02 (LAVIGNOTTE/CHOQUET /ZOGNING)</b>	
17h00-18h00	AT :Parcours hist. et litt. B03A (MUKAMINEGA)	Anglais OM-B03 (SOCACIU) Exégèse AT BI-M02 (Mukaminega)	Initiation à la recherche biblio COMM-B105 (DI JORIO)		
18h00-18h30	AT :Parcours hist. et litt. B03A (MUKAMINEGA)	Anglais OM-B03 (SOCACIU) Exégèse AT BI-M02 (Mukaminega)			
18h30-19h00	AT :Parcours hist. et litt. B03A (MUKAMINEGA)	Exégèse AT BI-M02 (Mukaminega)		Human Rights & Religious Minorities FR-M01 (KITANOVIC) (24 Janvier??)	

# Année 2022-2023 FUTP Calendrier ANNUEL

\* BA1 \* BA2-3 \* MA \*En gras : Sessions intensives (9h30 à 12h30 et 14h à 17h)

SEM 14	LU 12-12-22	MA 13-12-22	ME 14-12-22	JE 15-12-22	VE 16-12-22
09h00-09h30	Grec I NT-B05 (ZOGNING)	Hébreu I AT-B05 (MANFROID)	Intro à la liturgie TP-B04 (ZOGNING)		
09h30-10h00	Grec I NT-B05 (ZOGNING)	Hébreu I AT-B05 (MANFROID)	<b>Introduction au NT NT-B01 (PRIETO)</b> Intro à la liturgie TP-B04 (ZOGNING)	Théologie, contextes et cultures SY-B03 (COYAULT) <b>Exégèse NT (méthodes) NT-B03 (PRIETO)</b>	
10h00-11h00	Grec I NT-B05 (ZOGNING)	Hébreu I AT-B05 (MANFROID)	<b>Introduction au NT NT-B01 (PRIETO)</b> Intro à la liturgie TP-B04 (ZOGNING)	Théologie, contextes et cultures SY-B03 (COYAULT) <b>Exégèse NT (méthodes) NT-B03 (PRIETO)</b>	Initiation à la recherche bibliographique et documentaire COMM-B105 (DI JORIO)
11h00-12h00	Histoire de la réforme HI-B02 (PAQUET)	Parcours biblique AT-B02 (SEGER) Hébreu II AT-B06 (MANFROID)	<b>Introduction au NT NT-B01 (PRIETO)</b>	Théologie, contextes et cultures SY-B03 (COYAULT) <b>Exégèse NT (méthodes) NT-B03 (PRIETO)</b>	Initiation à la recherche bibliographique et documentaire COMM-B105 (DI JORIO)
12h00-12h30	Histoire de la réforme HI-B02 (PAQUET)	Parcours biblique AT-B02 (SEGER) Hébreu II AT-B06 (MANFROID)	<b>Introduction au NT NT-B01 (PRIETO)</b> Religion et culture des mondes juifs RELA Y 475 (GERGELY)	Théologie, contextes et cultures SY-B03 (COYAULT) <b>Exégèse NT (méthodes) NT-B03 (PRIETO)</b>	Initiation à la recherche bibliographique et documentaire COMM-B105 (DI JORIO)
12h30-13h00	Histoire de la réforme HI-B02 (PAQUET)	Parcours biblique AT-B02 (SEGER) Hébreu II AT-B06 (MANFROID)	Religion et culture des mondes juifs RELA Y 475 (GERGELY)		Initiation à la recherche bibliographique et documentaire COMM-B105 (DI JORIO)
13h00-14h00			Religion et culture des mondes juifs RELA Y 475 (GERGELY)		Initiation à la recherche bibliographique et documentaire COMM-B105 (DI JORIO)
14h00-15h00	Grec II + Lectures cursives TP-B05 (ZOGNING)	L'Eglise et les lumières HI-B04 (McDONALD)	<b>Introduction au NT NT-B01 (PRIETO)</b>	<b>Exégèse NT (méthodes) NT-B03 (PRIETO)</b>	Introduction à la dogmatique SY-B01 (MONGA) (14h30-16h30)
15h00-16h00	Grec II + Lectures cursives TP-B05 (ZOGNING)	L'Eglise et les lumières HI-B04 (McDONALD)	<b>Introduction au NT NT-B01 (PRIETO)</b>	<b>Exégèse NT (méthodes) NT-B03 (PRIETO)</b>	Introduction à la dogmatique SY-B01 (MONGA)
16h00-17h00			<b>Introduction au NT NT-B01 (PRIETO)</b> Initiation à la recherche biblio COMM-B105 (DI JORIO)	<b>Exégèse NT (méthodes) NT-B03 (PRIETO)</b>	Méthodologie OM-B01 (MONGA) (16h30)
17h00-18h00	AT :Parcours hist. et litt. B03A (MUKAMINEGA)	Anglais OM-B03 (SOCACIU) Exégèse AT BI-M02 (Mukaminega)	Initiation à la recherche biblio COMM-B105 (DI JORIO)		Méthodologie OM-B01 (MONGA)
18h00-18h30	AT :Parcours hist. et litt. B03A (MUKAMINEGA)	Anglais OM-B03 (SOCACIU) Exégèse AT BI-M02 (Mukaminega)			Méthodologie OM-B01 (MONGA)
18h30-19h00	AT :Parcours hist. et litt. B03A (MUKAMINEGA)	Exégèse AT BI-M02 (Mukaminega)			

# Année 2022-2023 FUTP Calendrier ANNUEL

\* BA1 \* BA2-3 \* MA \*En gras : Sessions intensives (9h30 à 12h30 et 14h à 17h)

## SEMAINE INTERMEDIAIRE

SEM 15	LU 19-12-22	MA 20-12-22	ME 21-12-22	JE 22-12-22	VE 23-12-22
09h00-09h30		Hébreu I AT-B05 (MANFROID)	Intro à la liturgie TP-B04 (ZOGNING)		Introduction à la dogmatique SY-B01 (MONGA)
09h30-10h00		Hébreu I AT-B05 (MANFROID)	Intro à la liturgie TP-B04 (ZOGNING)		Introduction à la dogmatique SY-B01 (MONGA)
10h00-11h00		Hébreu I AT-B05 (MANFROID)	Intro à la liturgie TP-B04 (ZOGNING)		Introduction à la dogmatique SY-B01 (MONGA)
11h00-12h00		Parcours biblique NT-B02 (SEGER) Hébreu II AT-B06 (MANFROID)			Méthodologie OM-B01 (MONGA)
12h00-12h30		Parcours biblique NT-B02 (SEGER) Hébreu II AT-B06 (MANFROID)	Religion et culture des mondes juifs RELA Y 475 (GERGELY)		Méthodologie OM-B01 (MONGA)
12h30-13h00		Parcours biblique NT-B02 (SEGER) Hébreu II AT-B06 (MANFROID)	Religion et culture des mondes juifs RELA Y 475 (GERGELY)		Méthodologie OM-B01 (MONGA)
13h00-14h00			Religion et culture des mondes juifs RELA Y 475 (GERGELY)		
14h00-15h00	Grec II + Lectures cursives TP-B05 (ZOGNING) Théologie des sacrements TP-M06 (BRANDT)	L'Eglise et les lumières HI-B04 (McDONALD)	Introduction aux philosophes PH-B01 (SOCACIU)		Introduction à la dogmatique SY-B01 (MONGA)
15h00-16h00	Grec II + Lectures cursives TP-B05 (ZOGNING)	L'Eglise et les lumières HI-B04 (McDONALD)	Introduction aux philosophes PH-B01 (SOCACIU)		Introduction à la dogmatique SY-B01 (MONGA)
16h00-17h00			Introduction aux philosophes PH-B01 (SOCACIU)		Méthodologie OM-B01 (MONGA)
17h00-18h30	AT :Parcours hist. et-litt. B03A (MUKAMINEGA)	Anglais OM-B03 (SOCACIU) Exégèse AT BI-M02 (Mukaminega)			Méthodologie OM-B01 (MONGA) (18h)
18h30-19h00	AT :Parcours hist. et-litt. B03A (MUKAMINEGA)	Exégèse AT BI-M02 (Mukaminega)			